

業務実績

開発系主要プロジェクト一覧

① 市街地再開発事業／防災街区整備事業 参画実績

市街地再開発事業は、土地の合理的かつ健全な高度利用と都市機能の更新を目的として行われる都市計画事業です。専門的知識を有する再開発プランナーが、地権者・行政・デベロッパーとのパートナーシップのもと、コーディネーターとして施行者を全面的に支援致します。調査企画・事業計画・補助金申請・権利変換計画・管理運営計画・事務局支援・コストマネジメント等の各種コンサルタント業務、建築設計・監理についても、豊富な実績と知見を有しております。

(都市計画決定以降の案件)

	所在地	事業地区名	施設名称	施行者(含予定)	主担当業務	竣工	備考
1	兵庫県宝塚市	逆瀬川駅前地区	アピア1・アピア2	第一種/組合	事務局支援	1987年3月	
2	兵庫県伊丹市	国鉄伊丹駅前地区	アリオ	第一種/組合	コーディネート支援	1988年11月	
3	大阪府堺市	堺駅西口地区	ポルトラス堺	第一種/組合	コーディネート等	1993年11月	
4	大阪府東大阪市	布施駅北口第一地区	ヴェル・ノール布施	第一種/組合	コーディネート等	1996年2月	
5	神戸市兵庫区	新開地6丁目東地区	西国街道ビル	第一種/組合	管理運営計画等	1999年6月	震災復興
6	兵庫県宝塚市	売布神社駅前地区	ピピアめふ1・2	第二種/公団	事業推進等支援	1999年10月	震災復興
7	神戸市東灘区	JR住吉駅東地区	ピューターウー住吉館ほか	第一種/公団	管理運営計画等	1999年11月	震災復興
8	神戸市東灘区	JR住吉駅南地区	K i l a l a 住吉	第一種/組合	コーディネート等	2001年12月	震災復興
9	大阪府吹田市	藤白台地区	ゆらら藤白台	第一種/組合	コーディネート等/設計監理	2003年2月	
10	兵庫県加西市	北条駅周辺地区	アスティアかさい	第一種/組合	コーディネート等	2003年3月	
11	兵庫県宝塚市	仁川駅前地区	さらら仁川	第二種/公団	事業推進等支援	2003年3月	震災復興
12	福井県福井市	福井市三の丸地区	三の丸ビル	第一種/組合	コーディネート支援/管運計画	2003年3月	
13	愛知県瀬戸市	尾張瀬戸駅地区	パルティセと	第二種/市	事業推進等	2005年2月	
14	大阪府河内長野市	三日月町駅前西地区	フォレスト三日月	第二種/市	管理運営計画等	2005年6月	
15	福井県福井市	手寄地区	AOSSA	第一種/組合	管理運営計画等	2007年4月	
16	大阪府東大阪市	河内花園駅前地区	パザパはなぞの	第一種/組合	コーディネート等/設計監理	2008年2月	
17	沖縄県那覇市	牧志・安里地区	さいおんスクエア	第一種/組合	コーディネート等 基本設計/工事監理	2011年7月	
18	大阪府寝屋川市	寝屋川市駅東地区	アルカスホールほか	第二種/会社	事務局支援/コスト・マネジメント	2012年3月	
19	大阪市北区	茶屋町東地区	NU 茶屋町プラスほか	第一種/組合	総合コンサルタント	2014年1月	
20	長崎県佐世保市	栄・常盤地区	サンクル	第一種/組合	コーディネート等	2014年10月	
21	長野県長野市	権堂B-1地区	権堂イーストプラザ	第一種/組合	コーディネート等/設計監理	2015年2月	
22	東京都品川区	荏原町駅前地区	ザ・パークハウス 品川荏原町	防街/組合	事業推進支援/管理計画	2016年3月	
23	兵庫県明石市	明石駅前南地区	パピオスあかし	第一種/組合	コスト・マネジメント	2017年3月	
24	東京都大田区	糀谷駅前地区	ステーション ツインタワーズ糀谷	第一種/組合	推進支援/権利変換計画 作成支援/全体設計承認	2017年3月	
25	北海道函館市	函館駅前若松地区	キラリス函館	第一種/個人	コーディネート等/基本設計	2017年3月	
26	滋賀県長浜市	長浜駅東地区	えきまちテラス長浜	第一種/組合	管理運営計画支援	2017年3月	
27	東京都北区	志茂三丁目9番地区	アルフラット	防街/組合	都市計画支援/基本設計	2021年3月	
28	東京都北区	上十条一丁目4番地区	ザ・パークハウス十条	防街/組合	コーディネート等/設計監理	2023年2月	
29	東京都新宿区	西新宿五丁目北地区	未定	防街/組合	合意形成	2023年3月	
30	香川県高松市	大工町・磨屋町地区	未定	第一種/組合	コーディネート等/基本設計	2024年予定	
31	東京都目黒区	原町一丁目7番・8番地区	未定	防街/組合	推進支援/権変/補助対応	2024年予定	
32	東京都品川区	東中延一丁目11番地区	未定	防街/組合	コーディネート等/基本・実施設計	2025年予定	
33	東京都墨田区	東向島二丁目22番地区	未定	防街/組合	コーディネート等	未定	
34	福井県福井市	福井駅前電車通り 北地区B街区	未定	第一種/組合	コーディネート等/基本・実施設計	未定	
35	岡山市北区	駅前町一丁目2番3番4番地区	未定	第一種/組合	コーディネート等/基本 設計	未定	
36	大阪府枚方市	光善寺駅西地区	未定	第一種/組合	資金計画/権変/基本・実施設計	未定	
37	岡山市北区	天神町10番地区	未定	第一種/組合	コーディネート等/基本設計	未定	
38	北海道函館市	函館駅前東地区	未定	第一種/組合	コーディネート等/基本設計	未定	
39	愛媛県松山市	湊町三丁目C街区地区	未定	第一種/組合	コーディネート等/基本設計	未定	
40	大阪府門真市	門真市駅前地区	未定	第一種/組合	コーディネート等	未定	



(3)ポルトラス堺



(4)ヴェル・ノール布施



(6)ピピアめふ



(8)KiLaLa住吉



(9)ゆらら藤白台



(10)アスティアかさい



(11)さらら仁川



(12)三の丸ビル



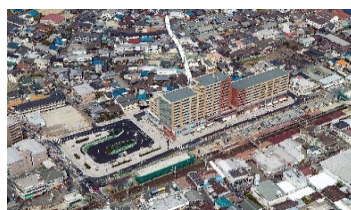
(13)パルティセと



(14)フォレスト三日市



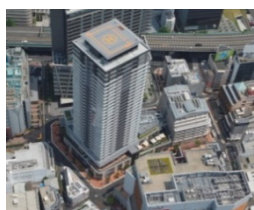
(15)AOSSA



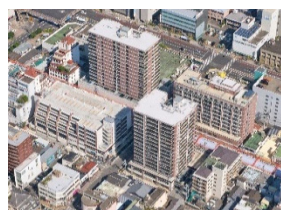
(16)バザバはなぞの



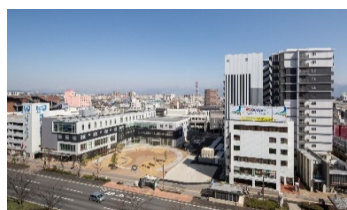
(17)さいおんスクエア



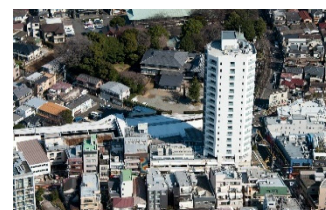
(19)茶屋町東地区



(20)サンクル



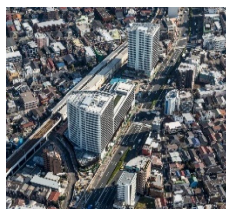
(21)権堂イーストプラザ



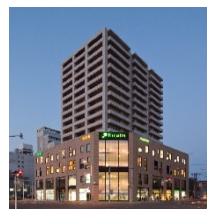
(22)荏原町駅前地区



(23)パピオスあかし



(24)梶谷駅前地区



(25)キラリス函館



(28)上十条一丁目
4番



(30)大工町・磨屋町



(31)原町一丁目7番・8



(32)東中延一丁目



(34)福井駅前電車通
り北地区B街区



(35)駅前町一丁目
2番3番4番



(36)光善寺駅西



(37)天神町10番

② 優良建築物等整備事業 コーディネート実績

優良建築物等整備事業は、優れた建築物の整備費の一部を国・地方公共団体が補助する制度です。

	所在地	事業地区名	施設名称	事業主体	主担当業務	竣工	備考
1	神戸市中央区	元町56街区地区	元町アーバンライフ	アーバンライフ(株)	コーディネート	1986年9月	
2	兵庫県宝塚市	逆瀬川駅前北地区	アピアきた	逆瀬川北開発(株)	コーディネート	1988年11月	
3	兵庫県伊丹市	伊丹阪急市場地区	レジデンス昆陽	日興不動産(株)	コーディネート/設計監理	1992年11月	
4	神戸市東灘区	阪急御影駅前地区	フォンテ上御影	三井不動産(株)	コーディネート/設計監理	1993年5月	
5	兵庫県伊丹市	札幌の辻地区	ディオ・フェルティ昆陽	(株)長谷工都市開発	コーディネート/設計監理	1994年3月	
6	兵庫県明石市	JR朝霧駅前地区	パークアーバン朝霧	三井不動産(株) アーバンライフ(株)	コーディネート	1996年3月	
7	兵庫県東灘区	住吉宮町(戸建共同化)	ルネコート住吉	地権者12名	コーディネート	1996年9月	震災復興
8	兵庫県西宮市	甲東園駅前地区	アプリ甲東	(有)甲東園駅前開発	コーディネート/設計監理	1996年10月	
9	神戸市中央区	二宮町1丁目地区	アリアドーネ	兵庫県住宅供給公社	コーディネート/設計監理	1997年1月	震災復興
10	大阪府東大阪市	布施駅北地区第2地区	フロラシオン布施	日新開発(株)	コーディネート/設計監理	1998年3月	
11	兵庫県西宮市	甲東園駅東地区	パセオ甲東	兵庫県住宅供給公社	コーディネート/設計監理	1999年3月	震災復興
12	神戸市兵庫区	浜中町1丁目地区	ネオシティ御崎公園	大和団地(株)	コーディネート/設計監理	1999年9月	震災復興
13	兵庫県播磨町	播磨町駅北地区	セフレ播磨	兵庫県住宅供給公社	コーディネート/設計監理	2002年8月	
14	神戸市兵庫区	浜山第5地区	エクセルスクエア御崎公園	(株)岡三地所	コーディネート	2005年11月	
15	福井県福井市	福井市中央1丁目地区	サカエパーキング	(有)伊井興業	コーディネート/設計監理	2006年7月	
16	宮崎県延岡市	延岡駅前地区	延岡駅西口街区ビル	(株)まちづくり延岡	コーディネート/基本設計	2022年3月	



(8)アプリ甲東



(9)アリアドーネ



(11)パセオ甲東



(12)ネオシティ御崎公園



(13)セフレ播磨



(15)サカエパーキング



(16)延岡駅西口街区ビル

③ 補助金申請業務 受託実績

市街地再開発事業補助、防災・省エネまちづくり緊急促進事業補助、優良建築物等整備事業補助、都心共同住宅供給事業補助、住宅市街地総合整備事業補助、その他複雑で高度な専門性が求められる補助金申請業務を支援します。

(当社コーディネート案件における実績を除く)

	所在地	事業地区名	施設名称	事業主体	主担当業務	竣工	備考
1	兵庫県西宮市	堀切町8番A地区	香櫨園フラットA棟	住友不動産(株)	優建補助対応	1997年8月	震災復興
2	兵庫県西宮市	堀切町8番B地区	香櫨園フラットB棟	住友不動産(株)	優建補助対応	1997年8月	震災復興
3	神戸市長田区	宮川町四丁目地区	ルネ神戸宮川町さくら坂	総合地所(株)	優建補助対応	1997年11月	震災復興
4	兵庫県西宮市	川東町2番地区	リバーサイド香櫨園	兵庫県住宅供給公社	優建補助対応	1998年3月	震災復興
5	兵庫県西宮市	南昭和町7番地区	阪急西宮マンション	兵庫県住宅供給公社	優建補助対応	1998年8月	震災復興
6	神戸市東灘区	本山第4地区	本山アーバンライフ	アーバンライフ(株)	優建補助対応	1998年12月	震災復興
7	兵庫県西宮市	馬場町6番地区	ドエルアルス西宮エクスタシア	東急不動産(株)	優建補助対応/設計監理	1998年12月	震災復興
8	神戸市灘区	灘第二地区	ミオス西灘	日商岩井不動産(株)	優建補助対応	1999年1月	震災復興
9	兵庫県西宮市	馬場町1番地区	シティホームズ西宮並木通	藤和不動産(株)	優建補助対応	1999年2月	震災復興
10	兵庫県西宮市	津門大塚町2番地区	ファインビュー西宮	兵庫県住宅供給公社	優建補助対応/設計監理	1999年2月	震災復興
11	兵庫県芦屋市	春日町地区	芦屋パインクレスト	兵庫県住宅供給公社	優建補助対応	1999年3月	震災復興
12	兵庫県尼崎市	南武庫之荘一丁目地区	フォルザ武庫之荘	関西積和不動産(株)	優建補助対応	1999年9月	震災復興
13	大阪市阿倍野区	長居東二丁目地区	フェアージュ長居公園	(株)新日鉄都市開発	優建補助対応	2000年11月	
14	神戸市長田区	大谷町三丁目地区	ライプタウン西代山手	藤和不動産(株)	優建補助対応	2001年2月	震災復興
15	大阪市都島区	都島中道三丁目地区	ロイヤルアーク都島	栄泉不動産(株)	優建補助対応	2002年6月	
16	大阪市城東区	嶋野西五丁目地区	ルネ・ラ・ピアツツア	総合地所(株)	優建補助対応	2002年10月	
17	大阪市西区	靱本町三丁目地区	グランドメゾン靱公園西	積水ハウス(株)	優建補助対応	2002年10月	
18	兵庫県高砂市	高砂松浪地区	セフレ高砂	兵庫県住宅供給公社	優建補助対応	2003年10月	
19	兵庫県川西市	川西中央E地区	D'クラディア川西	大和ハウス工業(株)	優建補助対応	2004年9月	
20	大阪市中央区	大手通一丁目地区	グランドメゾン大手前タワー	積水ハウス(株)	優建補助対応	2005年4月	
21	大阪市都島区	善源寺町二丁目第1地区	セントブレイス大阪	阪急不動産(株)他4社	優建/緊急補助対応	2006年3月	
22	大阪市都島区	善源寺町二丁目第2地区	セントブレイス大阪	阪急不動産(株)他4社	優建/緊急補助対応	2007年2月	
23	福井県福井市	浜町桜橋地区	ロアール濱町桜橋	(株)タキナミ	優建/緊急補助対応	2007年2月	
24	大阪市北区	長柄東二丁目地区	アワーズ	MID都市開発(株)他	住整/緊急補助対応	2010年3月	
25	神戸市長田区	新長田駅南第一(二葉6-3)	プライムメイツアスタ	名鉄不動産(株)	再開発補助対応 補助対象出来高監理	2010年7月	震災復興
26	神戸市長田区	新長田駅南第一(久保6-3)	プランシエラ新長田	(株)長谷工コーポレーション	再開発補助対応 補助対象出来高監理	2011年3月	震災復興
27	神戸市長田区	新長田駅南第一(久保6-2)	メイツプラン新長田	(株)長谷工コーポレーション	再開発補助対応 補助対象出来高監理	2012年8月	震災復興
28	大阪市阿倍野区	阿倍野C1-1地区(C2-1棟)	シャリエあべのファースト	東レ建設(株)	再開発補助対応/工事監理/補対出来高監理	2013年3月	
29	神戸市長田区	新長田駅南第三(若松3-6)	アトレ新長田駅前	(株)長谷工コーポレーション	再開発補助対応 補助対象出来高監理	2013年3月	震災復興
30	神戸市長田区	新長田駅南第三(大橋3)	カサレ新長田シティパークス	(株)長谷工コーポレーション	再開発補助対応 補助対象出来高監理	2016年6月	震災復興
31	浜松市西区	常盤町西街区	常盤町レジデンス	大和ハウス工業(株) (株)スズキビジネス	優建/緊急補助対応	2019年5月	
32	新潟県上越市	上越妙高駅西口A街区	ポレスター上越妙高駅前	(株)飛田観光開発	再開発補助対応 補助対象出来高監理	2019年3月	
33	東京都千代田区	神田練塀町地区	住友不動産秋葉原駅前ビル	神田練塀町地区市街地再開発組合	全体設計承認 再開発/緊急補助対応	2018年6月	支援業務
34	神戸市長田区	新長田駅南第三(大橋3-4)	サンメゾン神戸新長田	サンヨーホームズ(株)	再開発補助対応	2021年6月	震災復興
35	札幌市東区	苗穂駅北口西地区	ザ・グランアルト札幌苗穂ステーションタワー	(株)大京/住友不動産(株)北海道旅客鉄道(株)	優建/緊急補助対応	2021年1月	支援業務
36	埼玉県川口市	川口栄町3丁目銀座地区	樹モールブラザ 他	川口栄町3丁目銀座地区市街地再開発組合	全体設計承認 再開発/緊急補助対応	2023年3月	
36	香川県高松市	高松市常磐町地区	ジオ高松常磐町J.CRESTタワー	阪急阪神不動産(株) 四国旅客鉄道(株)	優建補助対応 補助対象出来高監理	2023年9月	

阪神・淡路大震災からの復興や千里ニュータウン再生での豊富な経験を活かし、マンション等の区分所有建物の建替えに取り組んでいます。勉強会活動、基本構想作成、デベロッパー募集と選考、管理組合の法手続きを支援し、最適条件での生活再建を追求します。

① 被災マンション再建事業 コーディネート実績

	所在地	地区名/マンション名	建替え後マンション名	事業主体	主担当業務	竣工	備考
1	神戸市東灘区	六甲第一地区	渦森台14号館	渦森団地再建組合	コーディネート/設計監理	1997年1月	震災復興
2	兵庫県西宮市	ハイツニュー甲陽	クレセール門戸	再建組合(補助無)	コーディネート	1997年2月	震災復興
3	兵庫県西宮市	奥畑1番地区	夙川ハウス	住友不動産(株)	コーディネート/設計監理	1997年8月	震災復興
4	兵庫県芦屋市	打出小槌町地区	マイズ芦屋	ニチモ(株)	コーディネート/設計監理	1997年8月	震災復興
5	兵庫県芦屋市	南宮町地区	サウスパレス芦屋	ニチモ(株)	コーディネート/設計監理	1997年12月	震災復興

② マンション等建替え事業 参画実績

(建替え決議以降の案件。再開発事業・共同化・震災復興を除く)

	所在地	建替え施設名	再建マンション名称	事業主体	主担当業務	竣工	備考
1	大阪府吹田市	高野台サブ近隣センター	エスリード高野台	日本エスリード(株) (円滑化法)	コーディネート/設計監理	2007年3月	円滑化法
2	広島市西区	井口鈴が台団地 K棟L棟M棟	パークハウス井口鈴が台	マンション建替組合 (円滑化法)	権利変換計画作成	2009年2月	円滑化法
3	大阪府豊中市	豊中新開地ビル (防街ビル)	マストメゾン豊中	積和不動産関西(株) (等価交換)	権利者調整/規約作成	2011年11月	等価交換
4	大阪府豊中市	新千里北町第三団地	パークハウス千里中央	三菱地所(株) 鹿島建設 (株)	コーディネート	2012年1月	等価交換
5	大阪府八尾市	山本団地北2号棟	ブランシエラ山本町南	マンション建替組合 (円滑化法)	コーディネート/権変	2015年9月	円滑化法
6	大阪府豊中市	千里南町第2次住宅	シンフォニア 新千里南町ガーデンズ	旭化成不動産レジデンス(株) エヌ・ティ・ティ・都市開発(株) (株)長谷工コーポレーション (等価交換)	コーディネート	2016年3月	等価交換
7	神戸市灘区	宮前グリーンハイツ	プレミスト六甲道	マンション建替組合 (円滑化法)	コーディネート/権変 設計監理	2017年3月	円滑化法
8	大阪府豊中市	千里南町メゾネット住宅	シティテラス千里桃山台	住友不動産(株) (等価交換)	コーディネート	2018年3月	等価交換
9	熊本市中央区	グランピアニュースカイ前	未定	マンション建替組合	コーディネート	2024年3月 (予定)	円滑化法 熊本地震
10	神戸市東灘区	御影石野住宅	アトラス御影山手	旭化成レジデンス(株)・ 近鉄不動産(株)	コーディネート/基本設 計/実施設計	2024年4月 (予定)	等価交換



(1)エスリード高野台



(3)マストメゾン豊中



(4)パークハウス千里中央



(5)ブランシエラ山本町南



(6)シンフォニア



(7)プレミスト六甲道



(8)シティテラス千里桃山台

土地区画整理事業は、道路・公園等の公共施設の整備及び宅地の利用増進を図ることを目的として、土地区画整理法に基づいて行われます。市街地を面的に整備する有効な手法として、宅地開発をはじめ都心部の再整備や密集地の改善などにも広く利用されています。当社では、土地区画整理事業の専門的で複雑な行政との協議、手続等を代行するほか、合意形成にむけたお手伝いもさせていただきます。

○ 土地区画整理事業 参画実績

	所在地	事業地区名	施行者	主担当業務	完了年月	備考
1	兵庫県山崎町	城下山田 (山田・中井地区)	個人施行	コンサルタント	1993年4月	
2	滋賀県東近江市	八日市駅西地区	八日市パルプ工業(株)	コンサルタント	2002年3月	
3	大阪市住之江区	平林四号池東地区	平林土地区画整理(株)	事業コーディネーター 区画整理コンサルタント	2016年	区画整理会社施行
4	大阪市住之江区	平林四号池西地区	平林土地区画整理(株)	事業コーディネーター 区画整理コンサルタント	2020年3月	区画整理会社施行



(1)城下山田土地区画整理事業



(2)八日市駅西地区



(3)平林四号池東地区



(4)平林四号池西地区

株式会社ユーデーコンサルタンツ ●<http://www.ud-c.co.jp>

〒541-0053 大阪市中央区本町4-7-4 ●06-6265-5588 (代表) ●06-6265-5585 (設計部)

〒108-0014 東京都港区芝5-29-18 ●03-6453-9311 (東京事務所)